

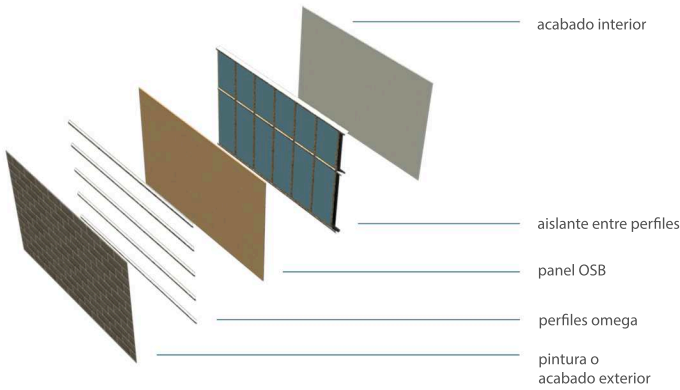
STEEL FRAME VIVIENDA UNIFAMILIAR ADOSADA 161m²

Se trata de una vivienda de 161m², distribuidos en tres plantas, dormitorios y baños en p.primer, cocina, baño, estudio y salón en p. baja y solarium con almacén/instalaciones en p. ático. Dispone además de terrazas exteriores en 2 de los dormitorios. Usamos el Sistema Constructivo de Steel Frame con acabado de fachada ventilada en panel cementicio y cubierta

RECREACIÓN 3D DE LA VIVIENDA



Renderes interiores



DISTRIBUCIÓN FUNCIONAL PLANTA:

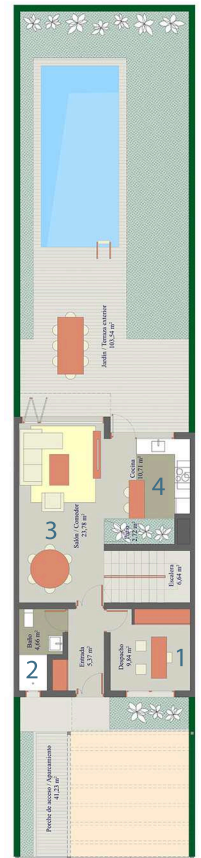
1. Dormitorio
2. Baño
3. Salón/Comedor
4. Cocina
5. Lavandero
6. Solarium



Planta Ático



Planta Primera



Planta Baja



Perspectiva General de Vivienda