

STEEL FRAME 130m²

TU CASA EN 4 MESES: MODELO D

Se trata de una vivienda de 130 m² distribuidos en una única planta, 3 dormitorios, 2 baños, cocina, salón y lavandería o cuarto de máquinas. Usamos el Sistema Constructivo de Steel Frame con acabado de fachada monocapa.

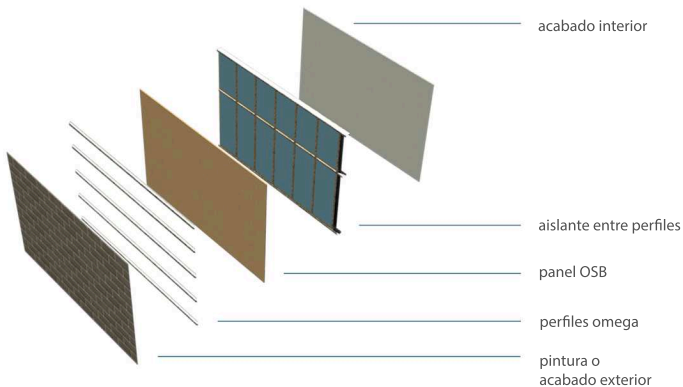
RECREACIÓN 3D DE LA VIVIENDA



Perspectiva de la Vivienda

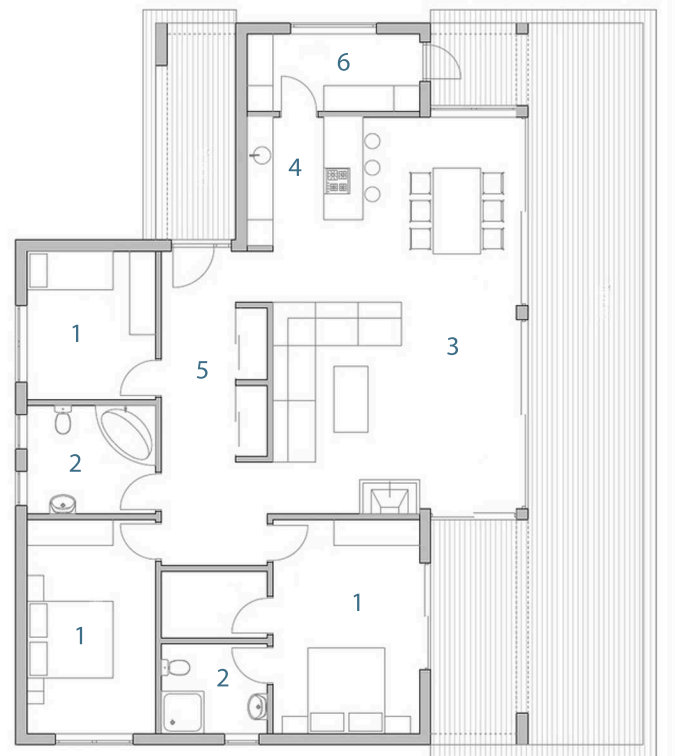


Perspectiva de la Vivienda



DISTRIBUCIÓN FUNCIONAL PLANTA:

- 1. Dormitorio
- 2. Baño
- 3. Salón/Comedor
- 4. Cocina
- 5. Vestíbulo
- 6. Lavandería



Planta Baja



Perspectiva General de Vivienda